

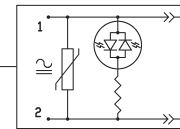
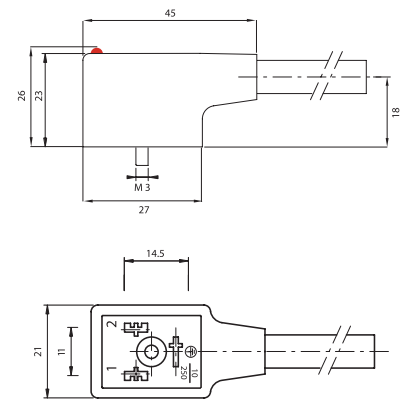
# CONNECTEURS

## connecteurs 22 mm | 22 mm connectors

### Connecteur 22 mm FORME B

#### 22 mm connector form B

Précâblé avec LED  
Wired with LED

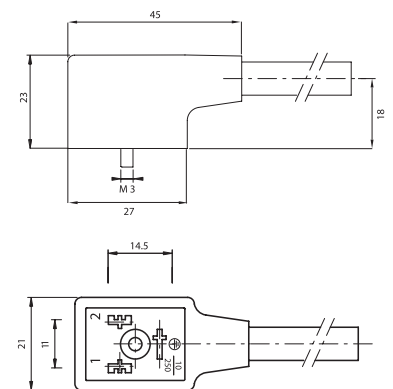


Code Code	Type Type
<b>BB2GR2U2200</b>	Connecteur 24V LED + varistance câble surmoulé 2m H12 <i>Connector 24V LED + varistor molded cable 2m H12</i>
<b>BB2GR2U2500</b>	Connecteur 24V LED + varistance câble surmoulé 5m H12 <i>Connector 24V LED + varistor molded cable 5m H12</i>
<b>BB2JR1U2200</b>	Connecteur 110V LED + varistance câble surmoulé 2m H12 <i>Connector 110V LED + varistor molded cable 2m H12</i>
<b>BB2JR1U2500</b>	Connecteur 110V LED + varistance câble surmoulé 5m H12 <i>Connector 110V LED + varistor molded cable 5m H12</i>
<b>BB2KR2U2200</b>	Connecteur 250V LED + varistance câble surmoulé 2m H12 <i>Connector 250V LED + varistor molded cable 2m H12</i>
<b>BB2KR2U2500</b>	Connecteur 250V LED + varistance câble surmoulé 5m H12 <i>Connector 250V LED + varistor molded cable 5m H12</i>

### Connecteur 22 mm FORME B

#### 22 mm connector form B

Câblé sans LED  
Wired without LED

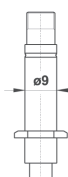


Code Code	Type Type
<b>BB2AA1U2300</b>	Connecteur B1 câble surmoulé 3m H12 <i>B1 molded connector cable 3m H12</i>
<b>BB2AA2U2100</b>	Connecteur B1 câble surmoulé 1m H12 <i>B1 molded connector cable 1m H12</i>
<b>BB2AA2U2500</b>	Connecteur B1 câble surmoulé 5m H12 <i>B1 molded connector cable 5m H12</i>

### Noyeu pour électropilote

#### Armature for solenoid pilot

CODE DE COMMANDE - ORDER CODE	
NF [NC]	NF [NC]
<b>00.088.0</b>	<b>00.306.0</b>



### Ecrou aluminium

#### Aluminium nut

CODE DE COMMANDE - ORDER CODE
<b>00.125.2</b>



# CONNECTEURS

## Connecteurs 22 mm

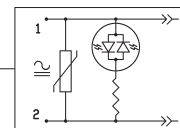
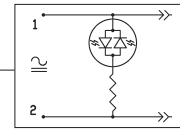
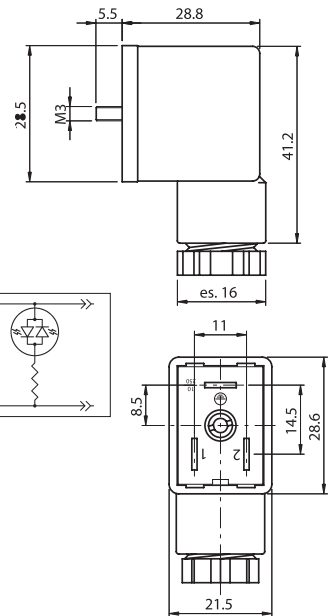
22 mm connectors

### Connecteur 22 mm FORME B

#### 22 mm connector form B

Non câblé

Unwired



Code Code	Type Type
<b>B1B0912A</b>	Connecteur simple sans LED ni circuit <i>Single connector without LED or system</i>
<b>B1B0912BR</b>	Connecteur avec LED rouge 10-50V <i>Connector with 10-50V red LED</i>
<b>B1B0912CR</b>	Connecteur avec LED rouge 70-250V <i>Connector with 70-250V red LED</i>
<b>B1B0912GE</b>	Connecteur forme indus. Pg09 24V avec LED verte et VDR <i>Industrial connector shape. PG09 24V green LED and VDR</i>
<b>B1B0912GR</b>	Connecteur forme indus. Pg09 24V avec LED rouge et VDR <i>Industrial connector shape. PG09 24V red LED and VDR</i>
<b>B1B0912HE</b>	Connecteur forme indus. Pg09 48V avec LED verte et VDR <i>Industrial connector shape. PG09 48V with green LED and VDR</i>
<b>B1B0912HR</b>	Connecteur forme indus. Pg09 48V avec LED rouge et VDR <i>Industrial connector shape. PG09 48V with red LED and VDR</i>
<b>B1B0912IE</b>	Connecteur forme indus. Pg09 12V avec LED verte et VDR <i>Industrial connector shape. 12V PG09 with green LED and VDR</i>
<b>B1B0912IR</b>	Connecteur forme indus. Pg09 12V avec LED rouge et VDR <i>Industrial connector shape. 12V PG09 with red LED and VDR</i>
<b>B1B0912JE</b>	Connecteur forme indus. Pg09 115V avec LED verte et VDR <i>Industrial connector shape. 115V PG09 with green LED and VDR</i>
<b>B1B0912JR</b>	Connecteur forme indus. Pg09 115V avec LED rouge et VDR <i>Industrial connector shape. 115V PG09 with red LED and VDR</i>
<b>B1B0912KE</b>	Connecteur forme indus. Pg09 250V avec LED verte et VDR <i>Industrial connector shape. 250V PG09 with green LED and VDR</i>
<b>B1B0912KR</b>	Connecteur forme indus. Pg09 250V avec LED rouge et VDR <i>Industrial connector shape. 250V PG09 with red LED and VDR</i>
<b>B1B0915A</b>	Connecteur simple avec cosse U (entraxe 10mm) sans LED ni circuit <i>Single connector with terminal G (10mm spacing) or without LED Circuit</i>