

DISTRIBUTEURS COMMANDE MANUELLE

Distributeurs commande manuelle à levier | *Lever actuated valves*



INFORMATIONS GÉNÉRALES GENERAL INFORMATION

- Distributeurs 3/2 - 5/2 - 5/3 à raccords G1/8" - G1/4" - G3/8" - G1/2" - G3/4"
 3/2 - 5/2 - 5/3 spool valves with G1/8" - G1/4" - G3/8" - G1/2" - G3/4" threaded ports
- Installation dans toutes les positions
 Installation in any position
- Large gamme de commandes
 Comprehensive range of actuations
- Versions spéciales sur demande
 Special versions on request

Matériaux

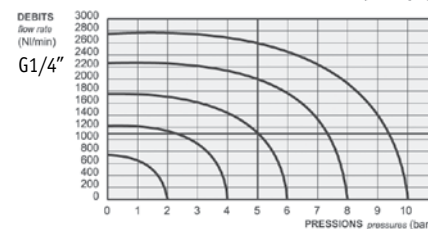
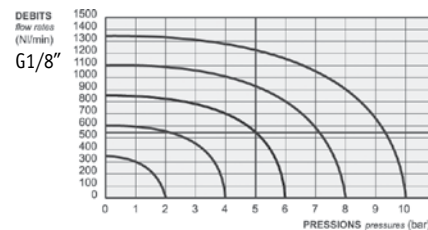
Corps : Aluminium anodisé
 Ressort : Inox
 Joints : NBR
 Tiroir : Aluminium nickelé
 Parties internes : Laiton OT58

Materials

Body : Aluminium 11S
 Springs : Stainless steel
 Seals : NBR
 Spool : Nickel plated aluminium
 Internal parts : Brass OT58

Débit à 6 bar

G1/8" : 550 NL/min G1/4" : 1100 NL/min
 G3/8" : 2250 NL/min G1/2" : 3000 NL/min
 G3/4" : 6000 NL/min



Diamètre nominal <i>Nominal orifice</i>		G1/8" : 5 mm - G1/4" : 7.5 mm - G3/8" : 10 mm G1/2" : 13 mm - G3/4" : 19 mm		
Température de travail <i>Temperature range</i>		max +60°C		
Pression de travail <i>Working pressure</i>		G1/8" - G1/4" = 0,9 à 10 bar G1/8" - G1/4" = 0,09 à 1 MPa		G3/8" - G1/2" - G3/4" = 0,9 à 10 bar G3/8" - G1/2" - G3/4" = 0,09 à 1 MPa
Force <i>Actuating force</i>	G1/8" monostable	G1/4" monostable	G1/8" bistable	G1/4" bistable
	15 N	20 N	10 N	15 N
Fluide <i>Fluid</i>		air filtré 50µ avec ou sans lubrification 50µ filtered lubricated or non lubricated air		

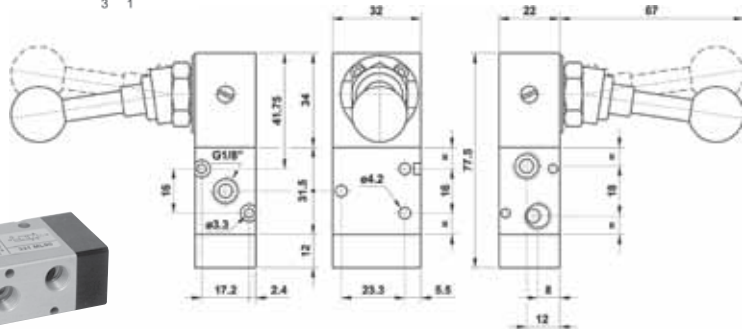
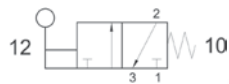
DISTRIBUTEURS COMMANDE MANUELLE

Distributeurs commande manuelle à levier G1/8" | *Lever actuated valves*

321 ML90

Distributeur 3/2 NF monostable à levier à 90°
rappel ressort mécanique
raccordement G1/8"
*3/2 NC 90° lever
spring return
G1/8"*

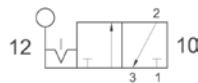
Version Atex 2GD T6 : 321ML90.ATEX



321 LL90

Distributeur 3/2 NF bistable
à levier à 90° raccordement G1/8"
*3/2 90° bistable lever
G1/8"*

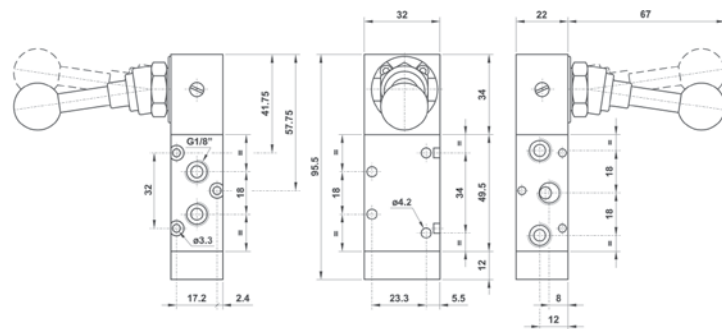
Version Atex 2GD T6 : 321LL90.ATEX



521 ML90

Distributeur 5/2 monostable à levier à 90°
rappel ressort mécanique
raccordement G1/8"
*5/2 90° lever
spring return
G1/8"*

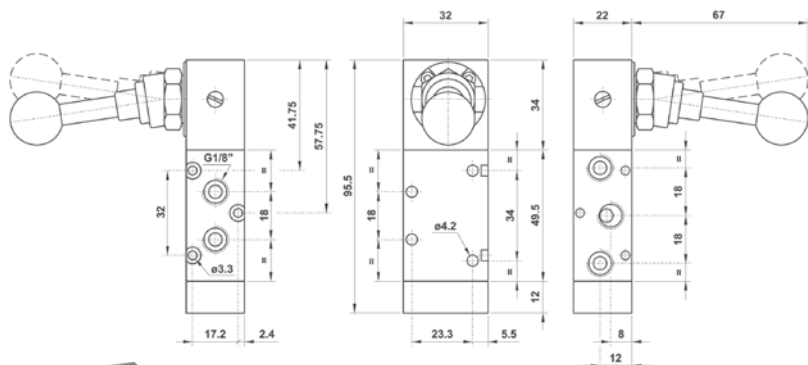
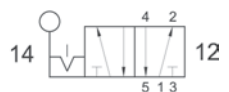
Version Atex 2GD T6 : 521ML90.ATEX



521 LL90

Distributeur 5/2 bistable à levier à 90°
raccordement G1/8"
*5/2 90° bistable lever
G1/8"*

Version Atex 2GD T6 : 521LL90.ATEX



DISTRIBUTEURS COMMANDE MANUELLE

Distributeurs commande manuelle à levier G1/8"

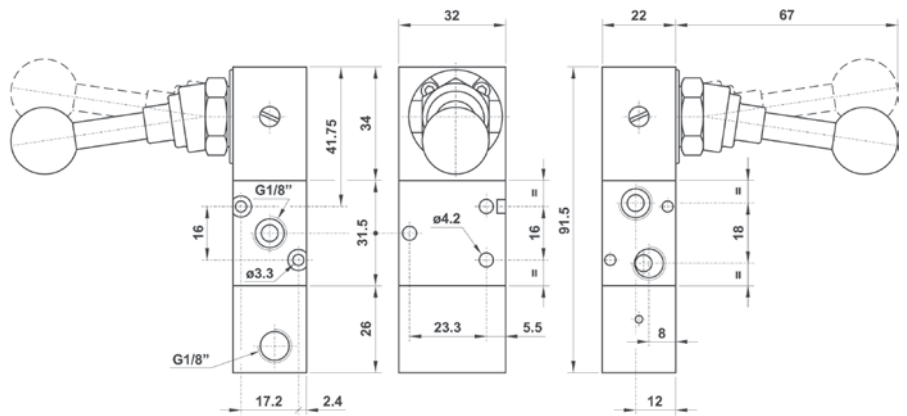
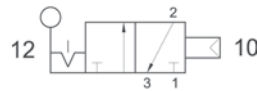
Manually actuated valves

321 CL90

Distributeur 3/2 NF à levier à 90°
retour à commande pneumatique
raccordement G1/8"

*3/2 90° lever separate pneumatically
piloted return
G1/8"*

Version Atex 2GD T6 : 321CL90.ATEX

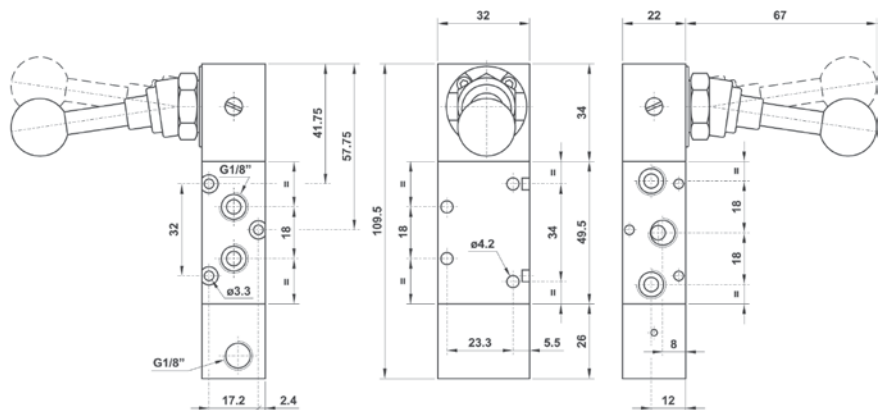
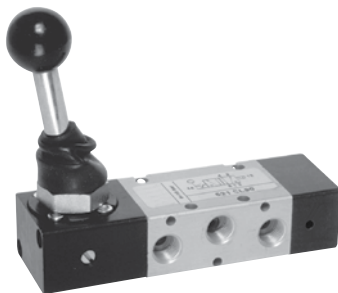


521 CL90

Distributeur 5/2 bistable à levier à 90°
retour à commande pneumatique
raccordement G1/8"

*5/2 90° lever separate pneumatically
piloted return
G1/8"*

Version Atex 2GD T6 : 521CL90.ATEX



5213C ML90

Centre fermé
Closed center

5213A ML90

Centre ouvert
Open center

5213P ML90

Centre en pression
Pressurized center

Distributeur 5/3 à levier à 90°
rappel au centre

*5/3 90° lever
spring return to center
G1/8"*

Version Atex 2GD T6 : 5213*ML90.ATEX

