

INFORMATIONS GÉNÉRALES GENERAL INFORMATION

- Distributeurs 5/2 - 5/3
5/2 - 5/3 spool valves
- Montage sur embase modulaire
Installation on multiple sub-bases
- Commande manuelle bistable sur l'électropilote
Detented manual override on the solenoid pilot

Matériaux

Corps : Aluminium anodisé
Ressorts : Inox
Joints : NBR
Tiroir : Aluminium nickelé
Parties internes : Laiton OT58

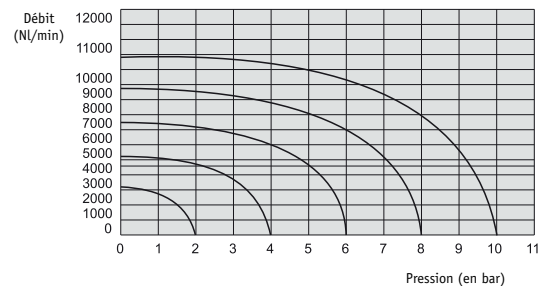
Materials

Body : Aluminium 11S
Springs : Stainless steel
Seals : NBR
Spool : Nickel plated aluminium
Internal parts : Brass OT58

Les produits de cette série sont vendus sans bobines.
Ces dernières sont vendues séparément (voir chapitre 6).
The following listed products are sold without coils, which are bought separately (refer to chapter 6).

Temps de réponse - Response times

	Cde pneumatique <i>Pneumatic pilot</i>	Electropilote <i>Solenoid pilot</i>
Monostable <i>Monostable</i>	TRA (14) : 24 ms TRR (12) : 43 ms	TRA (14) : 39 ms TRR (12) : 60 ms
Bistable <i>Bistable</i>	TRA (14) : 30 ms TRR (12) : 30 ms	TRA (14) : 90 ms TRR (12) : 90 ms



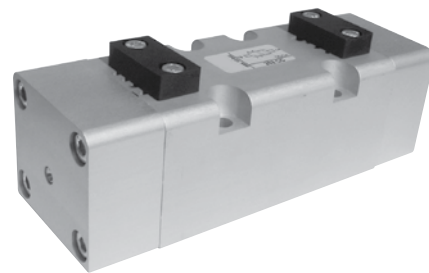
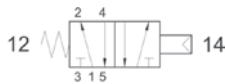
Diamètre nominal <i>Nominal orifice</i>		13 mm		
Température de travail <i>Temperature range</i>		max +60°C		
Pression de travail <i>Working pressure</i>	al. interne monost. [<i>monost. internal air supply</i>]	al. interne bist. [<i>bistable internal air supply</i>]	al. séparée [<i>separate air supply</i>]	
	2.5 ... 10 bar 0.25 ... 1 MPa	1 ... 10 bar 0.1 ... 1 MPa	max 10 bar max 1 MPa	
Pression exercée (avec alim. séparée) <i>Actuating pressure (for separate air supply)</i>		monostable [<i>monostable</i>]	bistable [<i>bistable</i>]	
		2.5 ... 10 bar 0.25 ... 1 MPa	1 ... 10 bar 0.1 ... 1 MPa	
Fluide <i>Fluid</i>		air filtré 50µ avec ou sans lubrification <i>50µ filtered lubricated or non lubricated air</i>		

352 MC

Distributeur IS03 5/2 monostable
commande pneumatique
rappel ressort

5/2 pneumatic pilot - spring return

Version Atex 2GD T6 : 352MC.ATEX

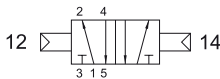


352 CC

Distributeur IS03 5/2 bistable
commande pneumatique

5/2 double pneumatic pilot

Version Atex 2GD T6 : 352CC.ATEX

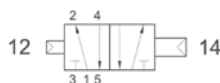


352 CCD

Distributeur IS03 5/2 bistable différentiel
commande pneumatique

5/2 double pneumatic pilot with differential

Version Atex 2GD T6 : 352CCD.ATEX



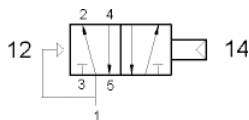
352 CFP

Distributeur IS03 5/2 monostable
commande pneumatique

rappel ressort pneumatique

5/2 pneumatic pilot - pneumatic spring return

Version Atex 2GD T6 : 352CFP.ATEX



353C CC

353A CC

353P CC

Distributeur IS03 5/3
commande pneumatique

5/3 double pneumatic pilot

Version Atex 2GD T6 : 353*CC.ATEX

