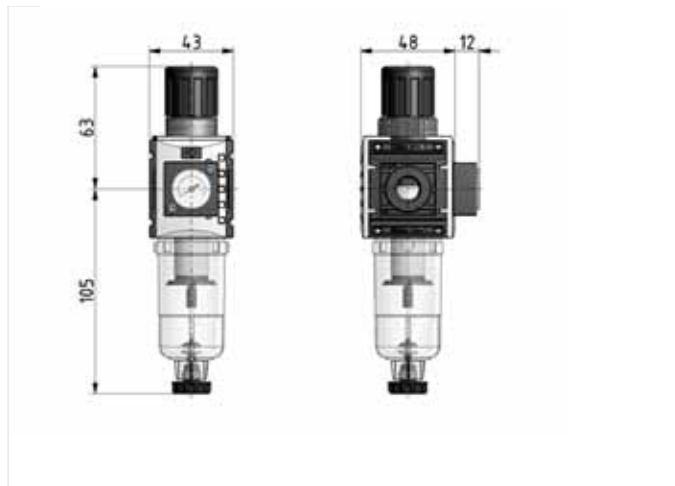
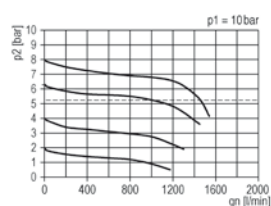


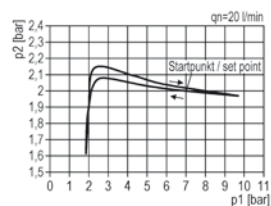
Filtre régulateur



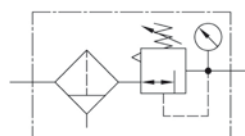
Débit



Hystérésis



Symbole



Caractéristiques

- Description : filtre à éléments filtrant fritté, séparation par force centrifuge. Régulateur de pression à membrane avec échappement secondaire.
- Fluides : air comprimé, gaz neutres.
- Pression d'alimentation P1 : mini 1,5 bar
- Pression d'alimentation P1 : maxi 12 bar
- Température du fluide : 0 - 50°C
- Cuve : polycarbonate
- Jauge : HA
- Position de montage : verticale
- Filtration : 5µm
- Ecrrou de fixation vendu séparément

Accessoires

 <ul style="list-style-type: none"> • Kit de fixation murale BW-0 	 <ul style="list-style-type: none"> • Kit de fixation murale KOP-OW 	 <ul style="list-style-type: none"> • Equerre de fixation MW.30
 <ul style="list-style-type: none"> • Ecrrou de fixation C.00-34 		

type

KFRG-014/* G

description

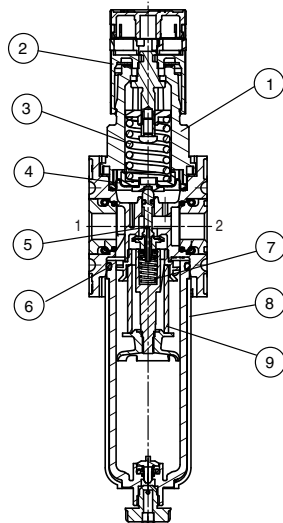
Filtre régulateur G1/4 5 µm avec cuve polycarbonate, vidange semi-automatique et jauge intégrée.

Série modulaire FUTURA | Filtre régulateur - Taille 1

Type	KFRG-114/* G	KFRG-138/* G
Caractéristiques		
Raccordement	G 1/4	G 3/8
Construction	Filtre à élément filtrant fritté, séparation par force centrifuge, Régulateur de pression à membrane avec échappement secondaire	
Fluides	Air comprimé, gaz neutres	
Position de montage	verticale	
Température du fluide et de l'ambiance	max. 50 °C	
Pression d'entrée	Pe max. 16 bar, Pe min. 1,5 bar pour appareils avec purge semi-automatique et automatique	
Pression de sortie [3]	Standard 0,5-8 bar 0,1-1 bar, 0,1-2 bar, 0,2-4 bar, 0,5-10 bar, 0,5-16 bar	
Filtration	Standard 5 µm	
Volume de la cuve	Filtre: 28 cm³	
Purge	Standard semi-automatique	
Mode de fixation	Montage sur tableau, équerre de fixation, montage murale	
Poids	0,360 kg	



Livré sans écrou de fixation.



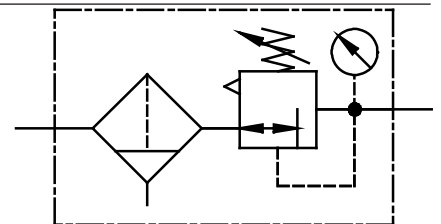
élément de construction

(Jeu de pièces de rechange: ESA.1-1311)

No.	Dénomination		Materiaux	Référence
1	Capot à ressort	BG1	POM	---
2	Bouton de réglage	FH.1-625	POM	---
3	Ressort de pression	FED.1-703	acier zingué	---
4	Membrane	MEM.1	Laiton-NBR-PA6	ES
5	Cône de supape	C.11-79	Laiton-NBR	ES
6	Joint torique 32x2,5	OR.0-1	NBR	ES
7	Ressort	FED.1-720	acier inoxydable	---
8	Cuve	BE.1 HA4	Polycarbonate	90001.0200
9	Élément filtrant 5µm	C.00-26	Cellpor	5.2100.26.000

Indication pour le maniement

- Capillarité selon ISO 4003 ,Glasperlentest'
- Le bouton de réglage peut être arrêté en l'appuyant
- Le bouton de réglage peut être assuré contre déplacement involontaire avec 2 cadenas (de même possible E11)
- L'assemblage de plusieurs appareils nécessite de jeux d'assemblage KOP.1



Série 1

Code de designation

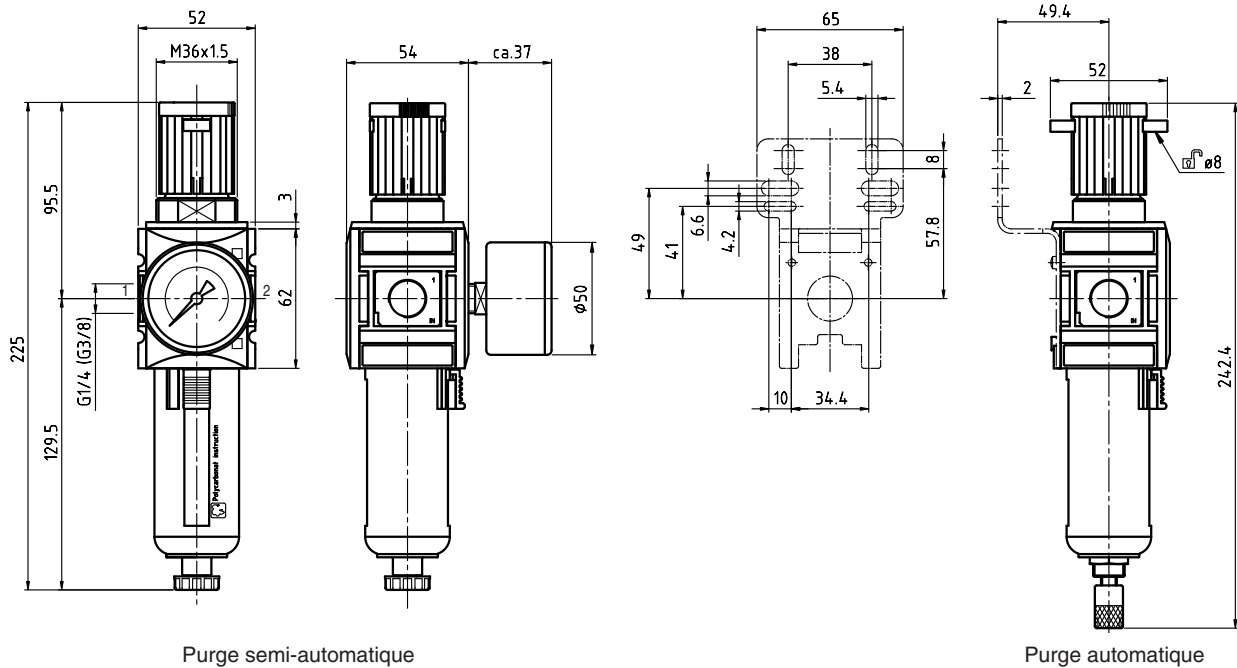
KFRG - * / * ***

Type		[2] Accessoires
[1] Raccordement		[3] Pression de sortie

Critères de choix: KFRG-138/8 G

[1] Raccordement	
114	G 1/4
138	G 3/8
1N14	1/4-18 NPTF
1N38	3/8-18 NPTF
[2] Accessoires (voir au recto)	
S	Montage sur tableau
H	Cuve métallique avec voyant
AM	Purge automatique, sans pression ouverte
AM NC	Purge automatique, sans pression fermée
[3] Pression de sortie (voir tableau des caractéristiques)	
p.ex. 8	0,5 - 8 bar

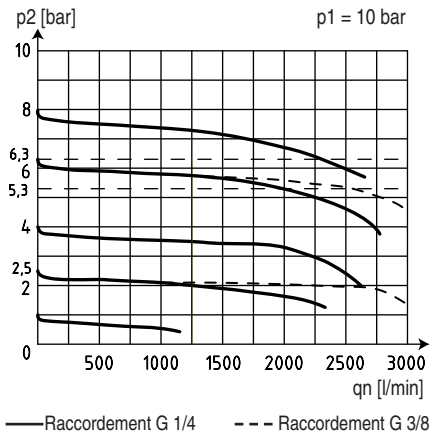
Série modulaire FUTURA | Filtre régulateur - Taille 1



Purge semi-automatique

Purge automatique

Courbes de débit



Accessoires

Manomètre

Type: G 50.2,5 R
G 50.4 R
G 50.6 R
G 50.10 R
G 50.16 R
G 50.25 R

Ressort de pression

Type:
0,1- 1: FED.1-700
0,1- 2: FED.1-701
0,2- 4: FED.1-702
0,5- 8: FED.1-703
0,5-10: FED.1-704
0,5-16: FED.1-705

Purge automatique

Type: AM 10
AM 10 NC

Cuve métallique avec voyant

Type:
BE.1 H
BE.1 H AM
BE.1 H AM NC

cadenas

Type:
VH.32 (avec clé)
VH.31 (sans clé E11)

équerre de Fixation (vis incluses)

Type: BW.1

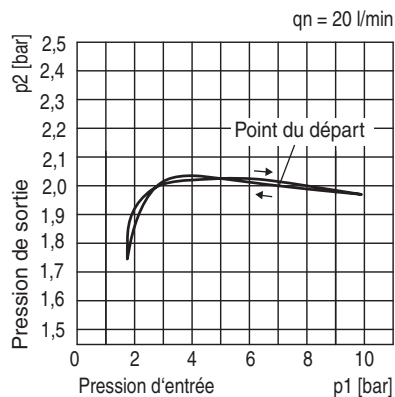
équerre de fixation pour montage en tableau

Type: BW.1-1227

écrou de fixation panneau M36x1,5

Type: SM.1

Hystérésis



Jeu d'assemblage

Type: KOP.1

Jeu d'assemblage montage mural

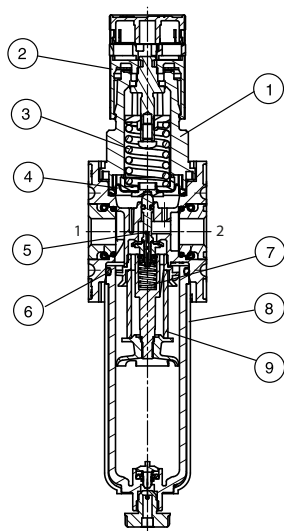
Type: KOP.1W

Série modulaire FUTURA | Filtre régulateur - Taille 2

Caractéristiques	Type	KFRG-238/* G	KFRG-212/* G
Raccordement		G 3/8	G 1/2
Construction		Filtre à élément filtrant fritté, séparation par force centrifuge, Régulateur de pression à membrane avec échappement secondaire	
Fluides		Air comprimé, gaz neutres	
Position de montage		verticale	
Température du fluide et de l'ambiance		max. 50 °C	
Pression d'entrée		Pe max. 16 bar, Pe min. 1,5 bar pour appareils avec purge semi-automatique et automatique	
Pression de sortie [3]		Standard 0,5-8 bar 0,1-1 bar, 0,1-2 bar, 0,2-4 bar, 0,5-10 bar, 0,5-16 bar	
Filtration		Standard 5 µm	
Volume de la cuve		Filtre: 49 cm³	
Purge		Standard semi-automatique	
Mode de fixation		Montage sur tableau, équerre de fixation, montage murale	
Poids		0,680 kg	



Livré sans écrou de fixation.

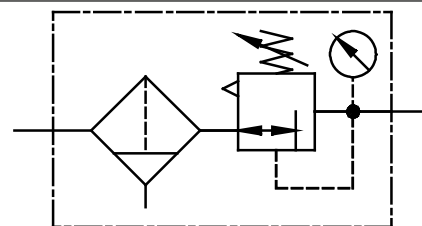


élément de construction

No.	Dénomination	Matériaux	Référence
1	Capot à ressort BG2	POM	---
2	Bouton de réglage	POM	---
3	Ressort de pression	acier zingué	---
4	Membrane	Laiton-NBR-PA6	
5	Cône de supape	Laiton-NBR	
6	Joint torique 37,5x2,5	NBR	
7	Ressort	acier inoxydable	---
8	Cuve	Polycarbonate	
9	Élément filtrant 5µm	Cellpor	

Indication pour le maniement

- Capillarité selon ISO 4003 „Gasperlentest“
- Le bouton de réglage peut être arrêté en l'appuyant
- Le bouton de réglage peut être assuré contre déplacement involontaire avec 2 cadenas (de même possible E11)
- L'assemblage de plusieurs appareils nécessite de jeux d'assemblage KOP.2



Série 2

Code de designation

KFRG - * / * ***

Type

[1] Raccordement

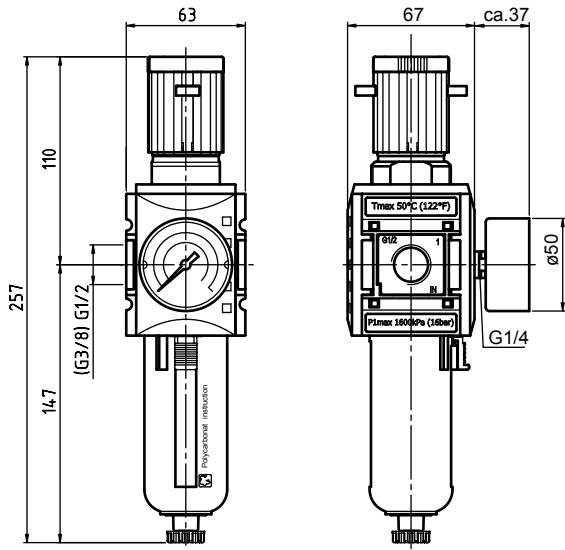
[2] Accessoires

[3] Pression de sortie

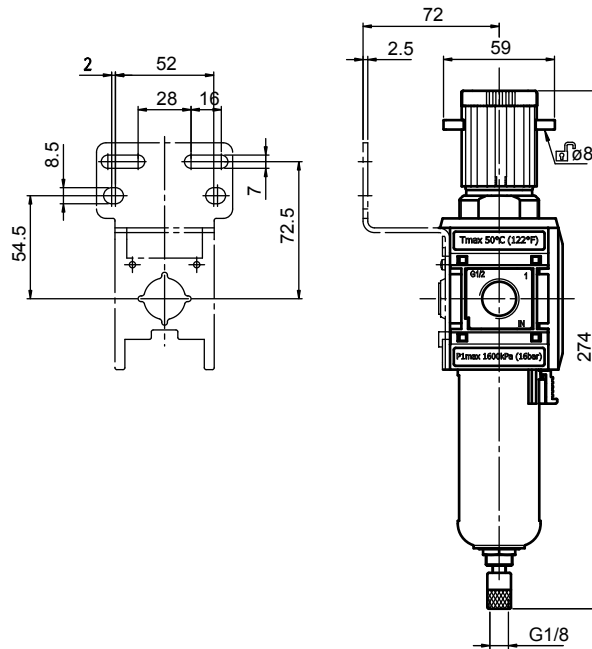
Critères de choix: KFRG-212/8 G

[1]	Raccordement	
	238	G 3/8
	212	G 1/2
	2N38	3/8-18 NPTF
	2N12	1/2-14 NPTF
[2]	Accessoires (voir au recto)	
	S	Montage sur tableau
	H	Cuve métallique avec voyant
	AM	Purge automatique, sans pression ouverte
	AM NC	Purge automatique, sans pression fermée
[3]	Pression de sortie (voir tableau des caractéristiques)	
	p.ex. 8	0,5 - 8 bar

Série modulaire FUTURA | Filtre régulateur - Taille 2

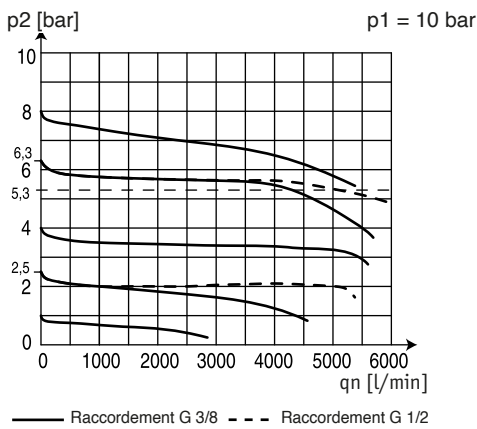


Purge semi-automatique

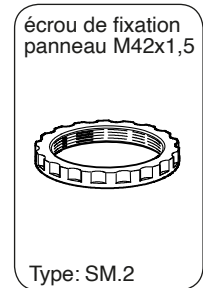
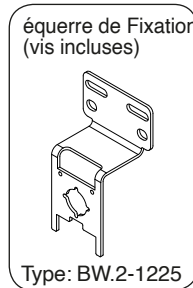
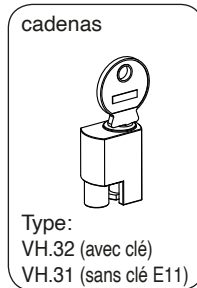
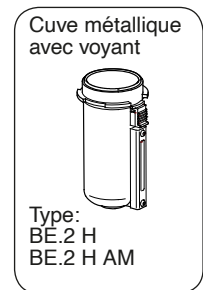
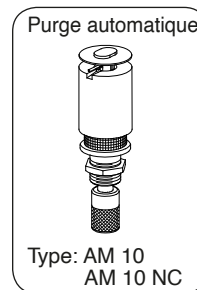
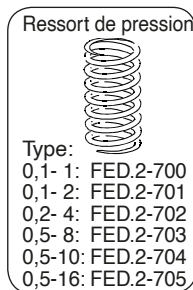
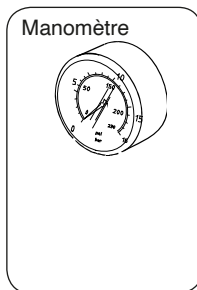


Purge automatique

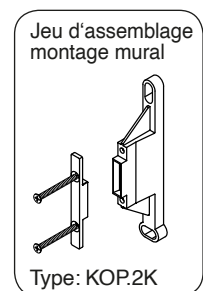
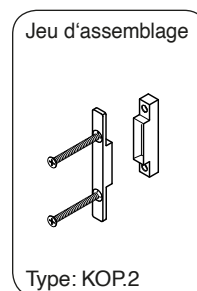
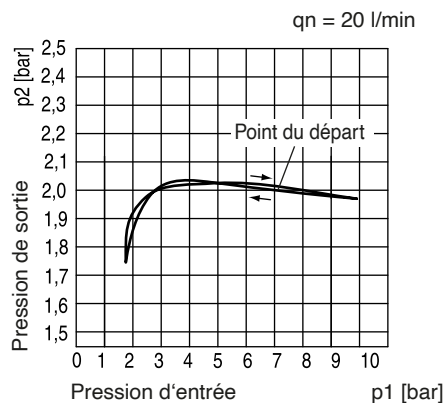
Courbes de débit



Accessoires



Hystérésis

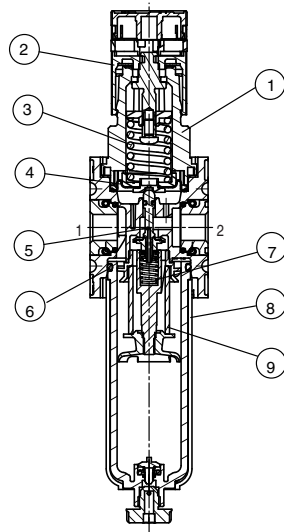


Série modulaire FUTURA | Filtre régulateur - Taille %

Type	KFRG-(' / * G	KFRG-(% * G
Caractéristiques		
Raccordement	G 3/1	G 1
Construction	Filtre à élément filtrant fritté, séparation par force centrifuge, Régulateur de pression à membrane avec échappement secondaire	
Fluides	Air comprimé, gaz neutres	
Position de montage	verticale	
Température du fluide et de l'ambiance	max. 50 °C	
Pression d'entrée	Pe max. 16 bar, Pe min. 1,5 bar pour appareils avec purge semi-automatique et automatique	
Pression de sortie [3]	Standard 0,5-8 bar 0,1-1 bar, 0,1-2 bar, 0,2-4 bar, 0,5-10 bar, 0,5-16 bar	
Filtration	Standard 5 µm	
Volume de la cuve	Filtre: 11 cm³	
Purge	Standard semi-automatique	
Mode de fixation	Montage sur tableau, équerre de fixation, montage murale	
Poids	0,11 kg	



Livré sans écrou de fixation.

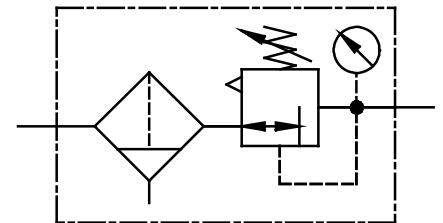


élément de construction

No.	Dénomination	Matériaux	Référence
1	Capot à ressort BGI	POM	---
2	Bouton de réglage	POM	---
3	Ressort de pression	acier zingué	---
4	Membrane	Laiton-NBR-PA6	
5	Cône de supape	Laiton-NBR	
6	Joint torique 11 x 2,5	NBR	
7	Ressort	acier inoxydable	---
8	Cuve	Polycarbonate	
9	Élément filtrant 5µm	Cellpor	

Indication pour le maniement

- Capillarité selon ISO 4003 „Glasperlentest“
- Le bouton de réglage peut être arrêté en l'appuyant
- Le bouton de réglage peut être assuré contre déplacement involontaire avec 2 cadenas (de même possible E11)
- L'assemblage de plusieurs appareils nécessite de jeux d'assemblage KOP.I



Série 4

Code de designation

KFRG - *** / * *

Type

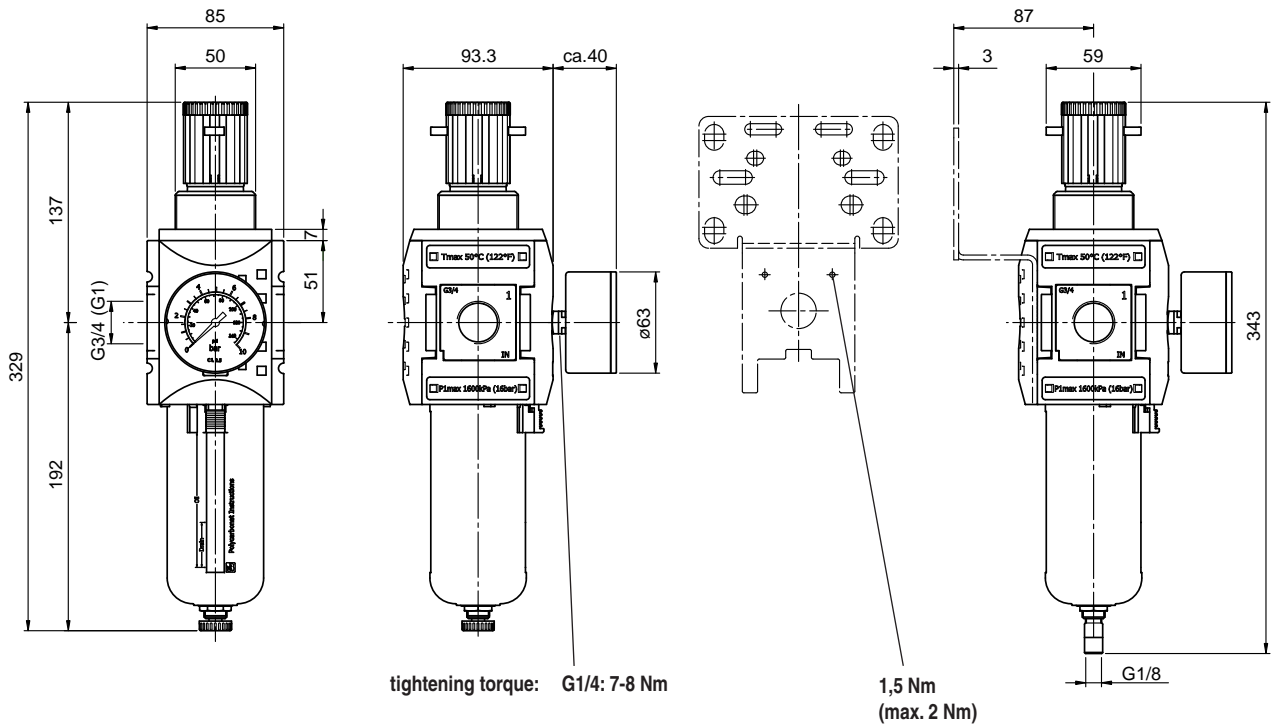
[1] Raccordement

[2] Accessoires

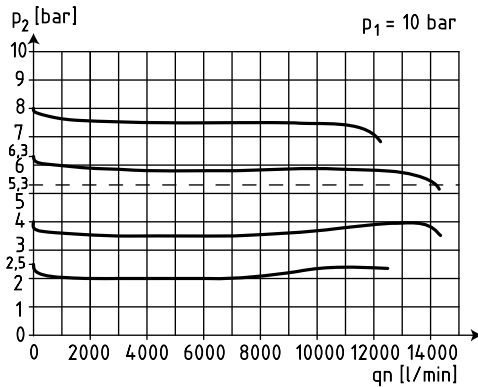
[3] Pression de sortie

[1]	Raccordement	
	I H	G 3/4
	41	G 1
	434 NPT	3/4-14 NPT
	41 NPT	1-11 1/2 NPT
[2]	Accessoires (voir au recto)	
	S	Montage sur tableau
	H	Cuve métallique avec voyant
	AM	Purge automatique, sans pression ouverte
	AM NC	Purge automatique, sans pression fermée
[3]	Pression de sortie (voir tableau des caractéristiques)	
	p.ex. 8	0,5 - 8 bar

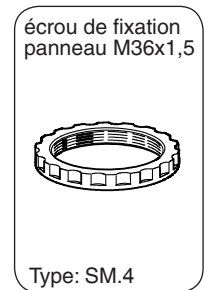
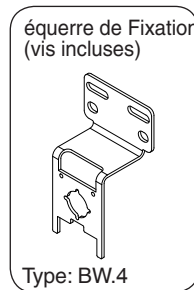
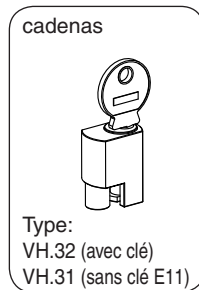
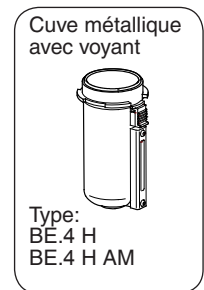
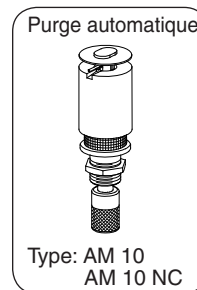
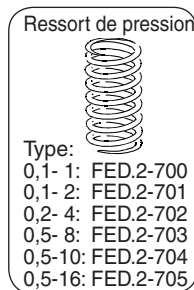
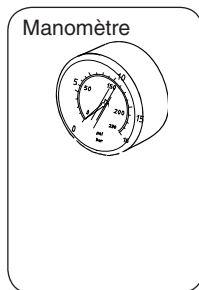
Série modulaire FUTURA | Filtre régulateur - Taille 4



Courbes de débit



Accessoires



Hystérésis

